

Malakoff scène nationale

Théâtre 71 Cinéma Marcel Pagnol Fabrique des arts

3 place du 11 novembre 92240 Malakoff
01 55 48 91 00 malakoffscenenationale.fr



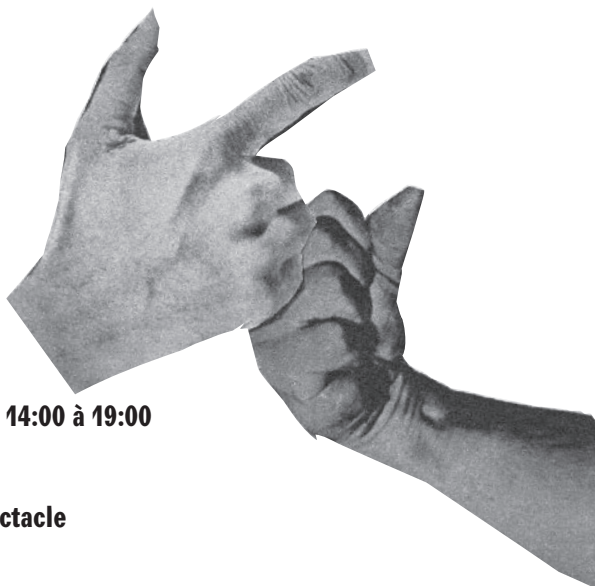
Guide pratique de votre venue

Ouverture

Malakoff scène nationale
Théâtre 71
3 place du 11 novembre
92240 Malakoff
01 55 48 91 00
billetterie@theatre71.com
malakoffscenenationale.fr

Mardi jeudi samedi de 14:00 à 19:00
Mercredi vendredi de 10:30 à 13:00 + 14:00 à 19:00

Tous les jours de représentations,
l'accueil est ouvert 1h30 avant le spectacle
et le guichet 40 min avant



Accès

Avant de vous engouffrer dans un transport en commun, d'enfourcher votre deux roues, de monter dans votre auto ou dans celle d'un autre, d'opter finalement pour la marche à pied ou l'un des nouveaux moyens de mobilité urbaine dont vous êtes tout à fait maître, nous vous invitons à procéder à la vérification de la liste, la check-list comme on dit :

Je regarde dans quel équipement de Malakoff scène nationale a lieu la représentation :

- Théâtre 71, dont l'adresse est mentionnée ci-dessus (grande salle, foyer-bar ou place)
- Fabrique des arts, 21 ter boulevard de Stalingrad
- Cinéma Marcel Pagnol, 17 rue Béranger

Je m'assure pendant OVNI et MARTO ! si le spectacle ne serait pas par hasard présenté hors de Malakoff, chez une scène amie qui pourrait-être :

- Théâtre de Vanves 12 rue Sadi Carnot 92170 Vanves
- Panopée 11 avenue Jacques Jezequel 92170 Vanves
- Théâtre de Châtillon 3 rue Sadi Carnot 92320 Châtillon
- Théâtre Jean Arp 22 rue Paul Vaillant Couturier 92140 Clamart
- Théâtre des Sources 8 Avenue Jeanne et Maurice Dolivet 92260 Fontenay-aux-Roses
- Théâtre Firmin Gémier / La Piscine 254 avenue de la Division Leclerc 92290 Châtenay-Malabry
- Espace Cirque Antony rue Georges Suant, 92160 Antony
- Espace Vasarely Place des Anciens Combattants d'Afrique du Nord 92160 Antony
- Théâtre Victor Hugo 14 Avenue Victor Hugo 92220 Bagneux
- Le Temps des Cerises Fort d'Issy 90-98 promenade du Verger 92130 Issy-les-Moulineaux
- Université Paris Nanterre 200 avenue de la République 92000 Nanterre

Je vérifie aussi l'adresse des Publics en fabrique parfois mis en œuvre chez des partenaires


Et si je vais voir *Gloria...*, je me rends au 49 avenue Georges Clemenceau 92330 Sceaux

Maintenant que vous savez où vous rendre, nous vous invitons à prendre une ultime précaution, celle d'arriver à l'heure ou en avance pour moins courir et profiter de la convivialité du lieu :

Je lis l'heure de la représentation inscrite sur mon billet, sur le site, sur la brochure, sur le tract, j'appelle un ami ou le théâtre si j'ai un doute.

- Les représentations sont majoritairement à 20:00 en semaine, 18:00 le samedi et 16:00 le dimanche ou 13:30 en cas de concert-brunch dominical
- Il y a des exceptions permettant d'enchaîner des spectacles notamment dans *OVINI* ou *MARTO!*, et des horaires spécifiques chez les scènes amies

Je m'assure de mon temps de trajet, en fonction de mon mode de déplacement, en intégrant une marge d'erreur. Ici les indications pour rejoindre le Théâtre 71 :

- **Méto**  13, Station Malakoff Plateau de Vanves, sortie 2 (10 mn de Montparnasse dont 3 mn à pied de la station au théâtre)
- **Bus** 126 et 191 arrêt Gabriel Péri-André Coin
- **Vélib'** à la sortie du métro et autour de la place
- **Voiture** périphérique Porte Brancion puis direction Malakoff Centre-ville
- **Parking** Indigo rue Gabriel Crié, entre le théâtre et La Poste (1 mn de l'entrée du théâtre)

Accessibilité



Notre salle est accessible aux personnes à mobilité réduite.

Pour mieux vous accueillir, pensez à réserver 48h avant et à vous signaler dès votre arrivée.

Notre site est vocalisé selon le protocole w3c. Notre programme est disponible en braille et grands caractères. Malakoff scène nationale est également partenaire du CRTH et du dispositif des *Souffleurs d'images* permettant aux spectateurs déficients visuels d'accéder à l'ensemble de la programmation.

Certains spectacles peuvent être plus accessibles que d'autres, selon votre handicap.

Pour tout renseignement, contactez Émilie Mertuk : e.mertuk@theatre71.fr 01 55 48 91 03
Saint-Félix en audiodescription, vendredi 22 janvier 20:00

Convivialité

Bar / Restauration

Ouverte 1h avant et 1h après les représentations, l'Épicerie du Chistéra vous accueille pour boire un verre, grignoter ou goûter ses spécialités maison chaudes ou froides, plutôt ambiance Pays Basque. Si vous êtes nombreux, n'hésitez pas à réserver au 06 16 84 08 06.

Repas Brunch

Les dimanches des concerts-brunchs, une formule à 13€ vous est servie dès 12h, réservation ouverte aux personnes munies d'un billet pour le concert et à confirmer au 01 55 48 91 00 ou en ligne malakoffscenenationale.fr

Guide pratique de vos pratiques

Formules

Vous adhérez généralement facilement aux choses intelligentes et divertissantes

Optez pour l'adhésion 12€ l'an et à vous le cinéma et le spectacle vivant à tarif réduit
→ au cinéma c'est 5€ la place au lieu de 6,50€ et 4€ les soirs de rencontre
→ au théâtre c'est 20€ la place au lieu de 28€

Vous êtes plutôt du genre à soutenir la culture, dans la limite d'une certaine limite

Abonnez-vous 12€ à 15€ la place pour enfin sortir 4 à 7 fois entre septembre et mai
→ Pour joindre la contrainte à l'agréable, vous devez choisir au moins
1 spectacle parmi *À la vie*, *Volia panic* et *Chroma*
→ 12€ la place : -30 ans, demandeurs d'emploi, intermittents du spectacle, personnes handicapées et l'accompagnant, abonné dans un théâtre *MARTO!* ou *OVNI*, groupe d'amis 8 personnes et + (tous les bulletins sont à déposer groupés à l'accueil)
→ 15€ la place pour ceux qui ne sont pas concernés par le tarif réduit ci-dessus

Vous préférez ne pas faire les choses à moitié et on vous a franchement manqué

Engagez-vous 8€ la place pour venir 14 fois ou plus dans la saison, ce n'est guère que 2 fois par mois et encore en arrondissant
→ Vous voilà si fidèle qu'on a décidé de vous gâter ! On vous offre 1 adhésion Malakoff scène nationale, des temps privilégiés avec l'équipe, un temps ultra privilégié avec les compagnies Les Anges au plafond (*Le Bal marionnettique*, *Le Nécessaire Déséquilibre des choses*, *De qui me dira-t-on que je suis l'ombre ?*) et/ou Babel (*Saint-Félix*, *À la vie*)
→ Cet abonnement 14+ est valable uniquement pour les spectacles proposés à Malakoff scène nationale

Vous exprimez régulièrement votre curiosité et vous aimez bouger ailleurs que dans votre tête

Choisissez le Pass *MARTO!* ou le Pass *OVNI* 8€ la place pour 3 spectacles ou plus par festival et aventurez-vous en territoire ami à Vanves, Châtillon, Bagneux, Fontenay-aux-Roses, Antony, Clamart, Nanterre
→ Si vous choisissez *Le dernier banquet*, le tarif de 18€ comprenant spectacle et repas complet sera appliqué : c'est peut-être votre dernier repas, il ne faut pas regarder à la dépense...
→ Si vous voulez prendre la navette pour enchaîner pendant *MARTO!* *Volia Panic* et *L'Enfant*, faites-nous signe (détail des modalités prochainement sur festivalmarto.com)

Bon à savoir si vous êtes tout cela et plus encore

→ Cumulez les formules mais globalement c'est plus rentable d'être totalement avec nous avec la formule N°3
→ Reportez-vous au bulletin et remplissez-le

Bon à savoir encore, tous les abonnés ont des avantages

→ Vous partagez vos sorties avec le billet ami au tarif réduit de 20€, dans la limite d'un billet par abonné et par spectacle
→ Vous bénéficiez du tarif réduit 18€ pour le spectacle *Gloria...* aux Gêmeaux – scène nationale de Sceaux
→ Vous recevez des offres de tarifs préférentiels de lieux culturels partenaires
→ Vous pouvez échanger les billets avant la date de la représentation, dans la limite des places disponibles (frais 1€ par billet échangé)
→ Vous êtes invité à participer à l'assemblée générale de l'association Malakoff scène nationale – Théâtre 71 – Cinéma Marcel Pagnol – Fabrique des arts
→ Vous retirez votre abonnement aux horaires de la billetterie ou le jour de votre premier spectacle
→ Vous aurez la chance de nous voir plus souvent

Billet ponctuel (individuel et/ou familial)

Vous avez des enfants petits, moyens, ados et vous ne savez jamais quoi en faire notamment le samedi.

Vous voulez pour autant partager un moment spectaculaire avec eux

Privilégiez la formule famille 30€ les 3 places sur le même spectacle

→ Au moins 1 place -12 ans parmi les propositions *Samedicarrément et les autres jours aussi*, mentionnés dans les pages des spectacles

Vous préférez venir au coup par coup quand l'humeur vous en dit ou vous souhaitez venir une première fois « pour voir »

Prenez vos places à la location 5€ à 28€ la place, c'est plus cher que l'abonnement mais c'est très accessible quand même que vous soyez jeune, moins jeune, plus comme ci ou comme ça...

Tarifs habituels

→ 28€

→ 20€ +60 ans, amis d'abonnés, structures partenaires*, groupe de 8 personnes et +

→ 14€ -30 ans, demandeurs d'emploi, intermittents du spectacle, personnes handicapées & l'accompagnant

→ 12€ Ticket-Théâtre(s)

→ 5€ minimum vieillesse, RSA, structures du champ social

* à consulter en ligne

Tarifs festivals

OVNI

→ Tarifs habituels de chacun des lieux : la réservation s'effectue directement chez ces partenaires

Seul le Pass *OVNI* est proposé par le Théâtre 71

MARTO!

→ 17€

→ 13€ -30 ans, demandeurs d'emploi, intermittents du spectacle, allocataires du RSA, seniors, personnes handicapées, abonnés des théâtres *MARTO!*

→ 12€ Ticket-Théâtre(s) dans les lieux adhérents

→ 5€ tarif unique pour les spectacles mentionnés par * à Issy-les-Moulineaux

→ 5€ tarif enfants moins de 12 ans et 8€ adultes pour les spectacles mentionnés par * à Fontenay-aux-Roses

→ 29€ *La Nuit de la Marionnette*, hors abonnement et hors Pass *MARTO!* (réservation au Théâtre Jean Arp 01 71 10 74 31)

Groupes scolaires, étudiants, sociaux, associatifs, collectivités...

Vous êtes enseignants et vous adorez sortir avec votre classe ou celle de vos collègues

Abonnez les élèves ou embarquez-les pour 1 spectacle de 4€ à 10€

→ De la maternelle à l'élémentaire 4€ la place (sauf *Chewing gum Silence*, offert par le service enseignement de la ville aux élèves des écoles de Malakoff)

→ Du collège à l'enseignement supérieur 10€ la place pour une sortie unique, 8€ la place dans l'abonnement 3 spectacles et +

Vous voulez sortir ponctuellement en groupe ou l'engager dans un parcours de spectacles pour construire un projet, quel que soit votre horizon, la nature de votre activité

Nous vous accompagnons pour le choix d'1 spectacle ou d'1 abonnement de 5€ à 20€

→ 20€ tarif individuel

→ 5€ champ social

→ 12€ la place dans l'abonnement

Guide pratique de vos réservations

Conseils

- Vous avez besoin de conseils, vous êtes complètement perdus, contactez l'équipe du Pôle Publics. Elle vous reçoit sur rendez-vous et vous guident dans vos choix.
- Nos billettistes ne sont pas en reste, passez les voir au guichet de la billetterie
- Profitez des présentations de saison nomades *De bivouac en bivouac* pendant *Camping sauvage*

Réservation

- En ligne malakoffscenenationale.fr
- Au théâtre ou par téléphone aux heures d'ouverture du théâtre
- Autres points de vente : magasins Fnac et sur les sites fnac.com, theatreonline.com, billetreduc.com

Paiement

Modes de paiement

- Carte bancaire (par téléphone, au guichet et en ligne)
- Chèque libellé à l'ordre de Théâtre 71
- Espèces
- Avoir (porte-monnaie électronique)
- Ticket-Théâtre(s)
- Pass+ Hauts-de-Seine
- ANCV (chèque-vacances)

Votre règlement est à nous faire parvenir dans les 48h suivant votre réservation pour que celle-ci soit effective, au-delà, les places seront remises en vente

- Les justificatifs de tarifs réduits devront être joints à votre envoi ou présentés lors du retrait de votre (vos) place(s) au guichet (détails en ligne / rubrique *Guide pratique*)
- Les échanges de billets, facturés 1€ par billet, ne sont possibles que sur place, impérativement avant la date de la représentation et dans la limite des places disponibles